

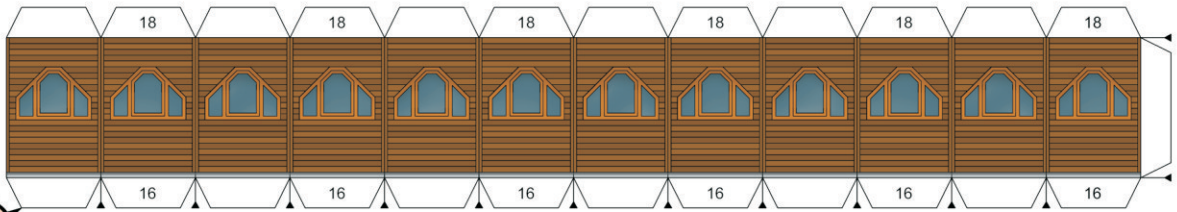
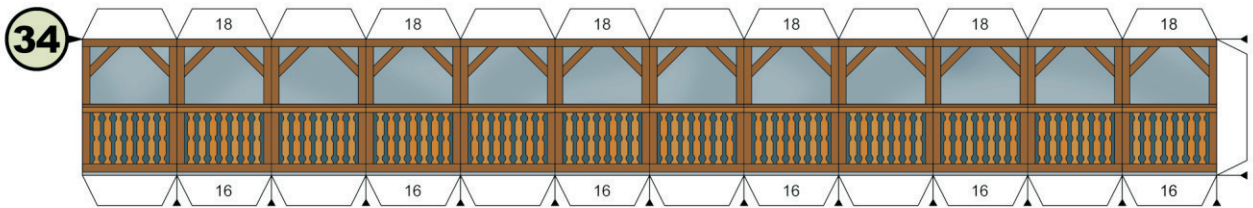
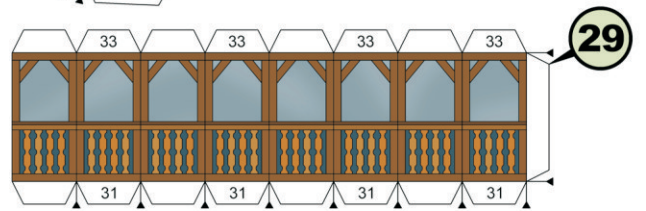
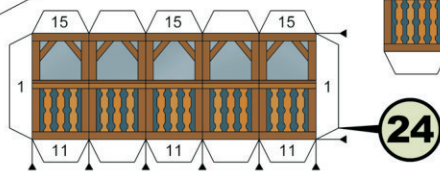
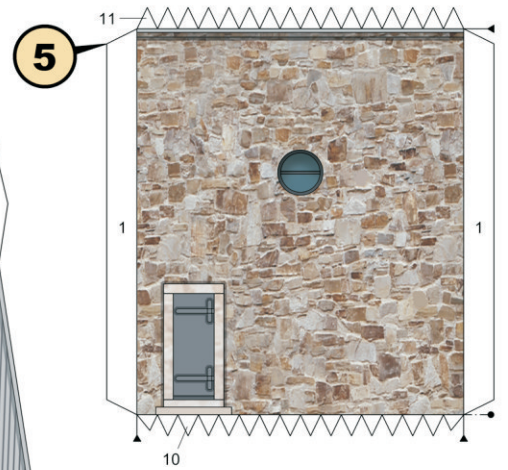
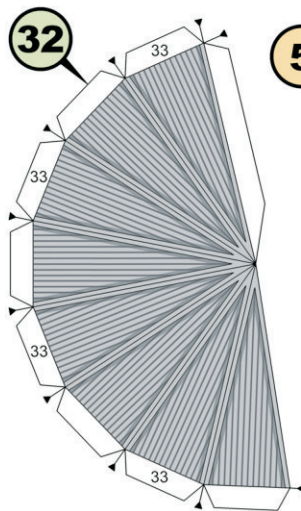
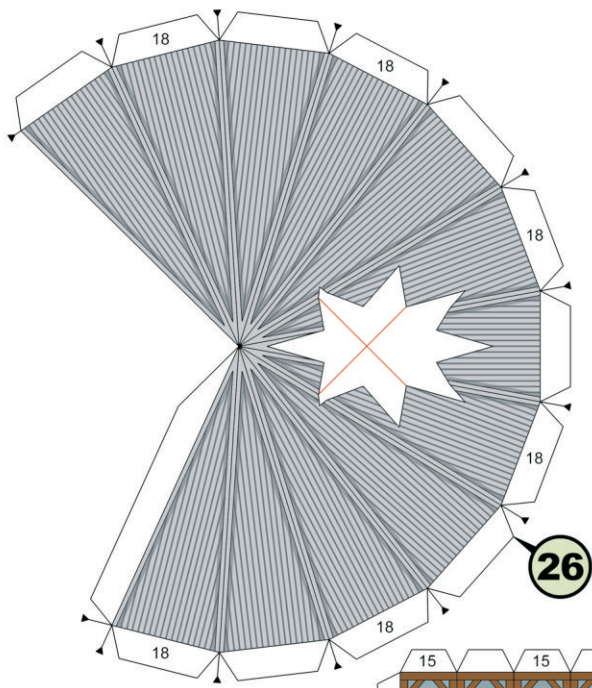
Rozhl'adňa Svatý Hostýn, mierka 1:150

Model bol financovaný z prostriedkov štátneho rozpočtu prostredníctvom finančného príspevku Ministerstva výstavby a regionálneho rozvoja SR.

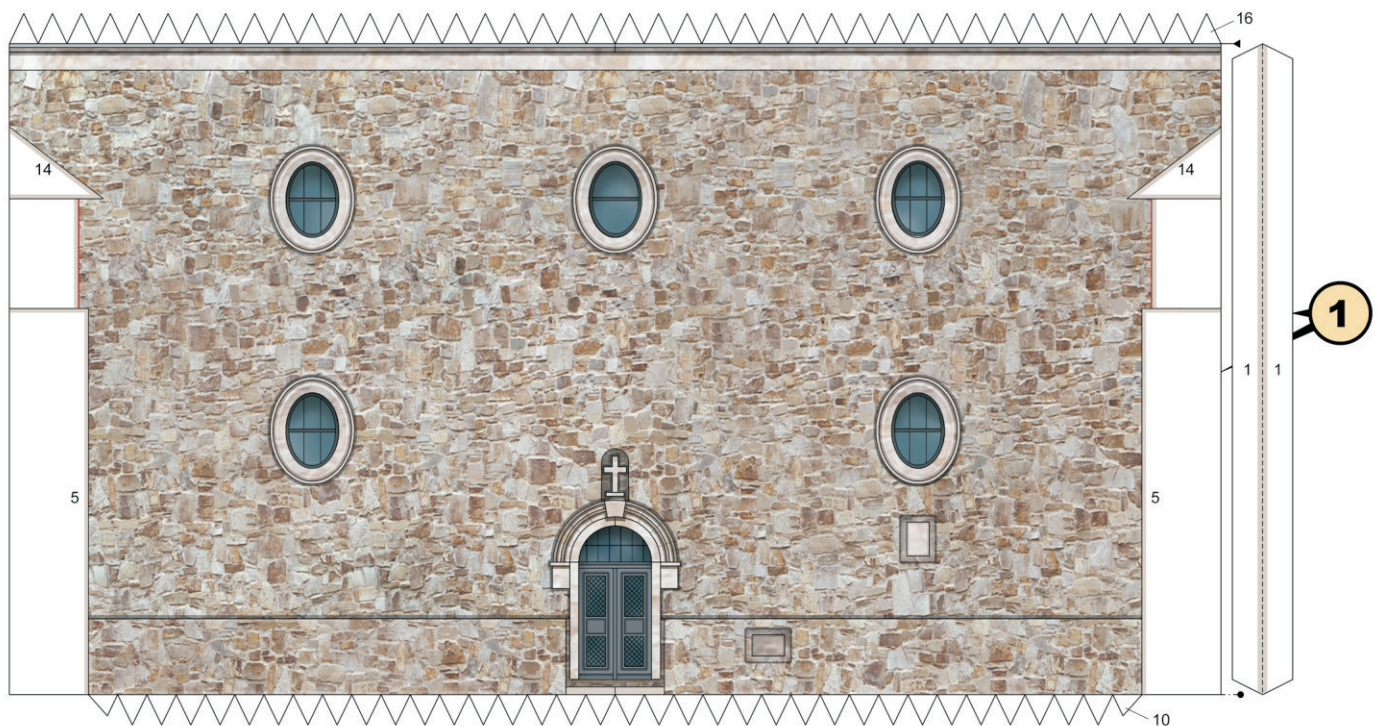
Vydal Región Biele Karpaty, spolupráca Matúšovo kráľovstvo, október 2009

Autor modelu a návodu © Marián Hlaváč, podklady Juraj Hlatký

Model je určený výhradne na nekomerčné účely, podlieha autorským právam!



20



Rozhľadňa Svatý Hostýn (1:150)

(návod na zostavenie)

Marián Hlaváč

Vystrihovačka umožňuje postaviť model rozhľadne v jednej z troch variánt:

1 - súčasná podoba rozhľadne

2 - pôvodná podoba rozhľadne (1898-1915) s drevenou nástavbou v podobe vežičky

3 - podoba rozhľadne po roku 1915 po odstránení vežičky

Pre lepšiu orientáciu vo vystrihovačke sú diely rozlíšené farebným podložením čísel. Diely spoločné pre všetky varianty majú čísla podložené oranžovou farbou, diely pre súčasnú variantu 1 majú diely podložené ružovou farbou a diely pre historické varianty 2 a 3 majú čísla podložené zelenou farbou.

Pre menej skúsených modelárov sú na samostatnej strane pripravené zjednodušené diely. Pri ich použití nie je potrebné vyrezávať "vzduch" z drevených nadstavieb, robiť plastické okná a vikiere na strechách.

Prípravné práce

Vystrihovačku doporučujeme vytlačiť na papier s gramážou cca 150-160 g/m². Diely 8, 9, 41 a 42 podlepte kartónom hrúbky 0,5 mm. Pri lepení varianty 1 podlepte aj diel 18 kartónom hrúbky 1 mm. Na všetkých dieloch vystrihovačky narežte ohybové hrany. Hrany, ktoré budete narezávať z lícovej strany a ohýbať od seba, označuje plná čiara ukončená malou čiernou šipkou. Hrany, ktoré budete narezávať z rubovej strany a ohýbať k sebe, označuje plná čiara ukončená malým čiernym krúžkom.

Výrezy plôch z dielov sú označené červenými uhlopriečkami. Čísla na chlopniach označujú diely, ktoré treba na tieto chlopne nalepiť. Ak je pri hrane dielu značka % s číslom, znamená to, že príslušný diel treba prilepiť k rubovej strane. Plochy určené na nalepenie iných dielov sú označené plnou čiarou a číslom dielu, ktorý treba na plochu nalepiť. Ak je číslo v zátvorke, platí pre variantu 2, resp. 3.

Pri lepení varianty 1 urobte v dieloch 17 a 18 otvory pre špajlu, označené červenými a čiernymi uhlopriečkami. Z obrúsenej špajle si vyrobte telekomunikačný stožiar - diel A v dĺžke 58 mm a natrite ho šedou temperou.

Pri lepení varianty 2, resp. 3, urobte prierezy v diele 1 na zasunutie chlopni nadstavby apsidy 24. Prípadne je možné prierezy nerobiť a nadstavbu 24 prilepiť k dielu 1 natupo - bez chlopni.

Všetky diely vytvarujte do definitívneho tvaru ešte pred lepením. Zostavenia dielov si vyskúšajte najskôr nasucho - ešte pred lepením.

Hrany jednotlivých dielov retušujte už počas stavby modelu, dosiahnete tým lepší výsledok.

Stavba modelu

Vytvarujte obvodové murivo kaplnky 1 a ešte pred uzavretím dielu doňho vlepíte spracované dvere 2 a päť okien z dielov 3 a 4. Diel uzavrite pomocou samostatnej chlopne. Vytvarujte murivo schodiskovej apsidy 5 a vlepíte doňho okno spracované z dielov 6 a 7. Diel 5 prilepte k dielu 1. Do dielu 1 k vrchnej hrane kubusu vložte výstužný diel 8 a následne ho prilepte. Do dielu 5 k vrchnej hrane vložte a prilepte výstužný diel 9. Celok vlepíte do terénu 10. K terénu 10 prilepte schody 41 a 42. Na apsidu prilepte zvrchu krycí diel 11.

Varianta 1

Do dielu 12 vlepíte päť spracovaných okien 13. Diel 12 prilepte k dielom 1 a 11. Vytvarujte striešku 14, prilepte ju k podhľadu 15 a celok prilepte k dielom 12 a 1.

Plochú strechu 17 vytvarujte a uzavrite pomocou samostatnej chlopne do mierne vydutého tvaru a následne ju prilepte k podhľadu 18. Spracujte zábradlie 19 a prilepte ho k steche 17. Spracujte dvanásť okien 21 a vlepíte ich do stien drevenej nadstavby 20. Nadstavbu uzavrite a prilepte k dielu 16. K stenám nadstavby 20 prilepte pripravenú strechu. Do strechy zasuňte a prilepte stožiar zo špajle A. Spracujte satelitné antény 22 a 23 a prilepte ich k stožiaru.

Dokončenú nadstavbu prilepte ku kamennému murivu - diel 16 k dielom 1 a 8.

Rozhľadňa Svatý Hostýn (1:150)

(návod na zostavenie)

Marián Hlaváč

Varianta 2

Vytvarujte diel 24 a vlepťe doňho podlahu 25. Celok prilepte k dielom 1 a 11. Vytvarujte striešku 14, prilepte ju k podhľadu 15 a celok prilepte k dielom 24 a 1.

Spracujte strechu rozhľadne 26 a prilepte ju k podhľadu 18. Vytvarujte a uzavrite hviezdnicovú podnož vežičky 27 a zvrchu ju uzavrite konštrukčným dielom 28, aby získala správny pôdorysný tvar. Spodnú časť dielu 27 stlačte, zasunite do výrezu v streche 26 a prilepte k rubu podhľadu 18. Dbajte na správne vyplnenie výrezu v streche a na zvislosť osadenia dielu 27. Uzavrite obvodové steny vežičky 29, dovnútra vlepťe podlahu 30 a zosponu prilepte podhľad 31. Spracujte strechu vežičky 32 a prilepte ju k podhľadu 33. Hotovú strechu prilepte k stenám 29 a celú vežičku zatiaľ odložte.

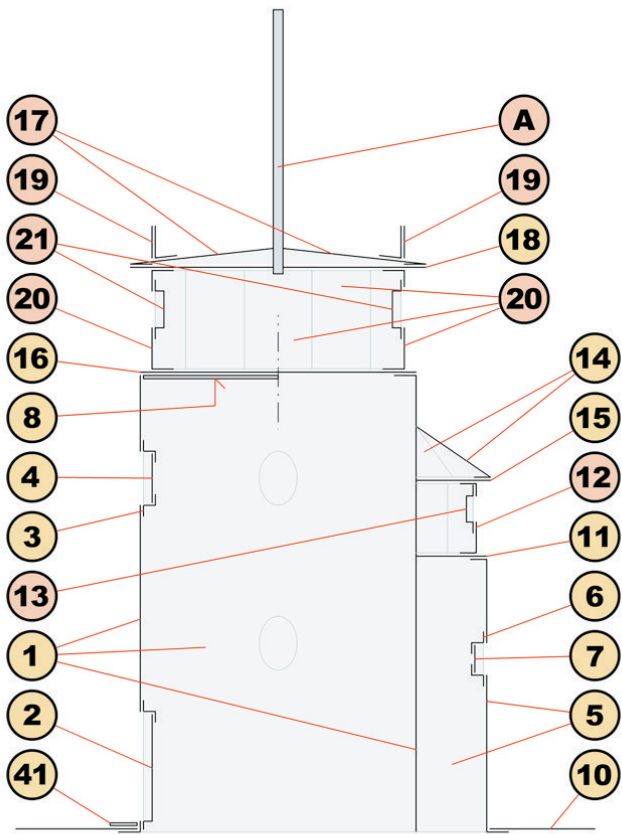
Uzavrite obvodové steny vyhliadkovej terasy 34 a dovnútra vlepťe podlahu 35. Celok prilepte k dielu 16. Na steny 34 teraz prilepte pripravenú strechu. Pozor na správne natočenie strechy - podnož vežičky musí byť nad kresbou točitého schodiska na podlahe 35. Na podnož 27 prilepte pripravenú vežičku. Spracujte tri vikiere z dielov 37 a 38 a prilepte ich k streche 26. Spracujte štyri vikiere z dielov 38 a 39 a prilepte ich k streche vežičky 32.

Dokončenú drevenú nadstavbu rozhľadne s vežičkou prilepte ku kamennému murivu - diel 16 k dielom 1a 8. Pozor na správne natočenie nadstavby - vežička musí byť na osi vstupu do kaplnky. Presná poloha osi je naznačená krátkou čiarkou pri vrchnej hrane dielu 1.

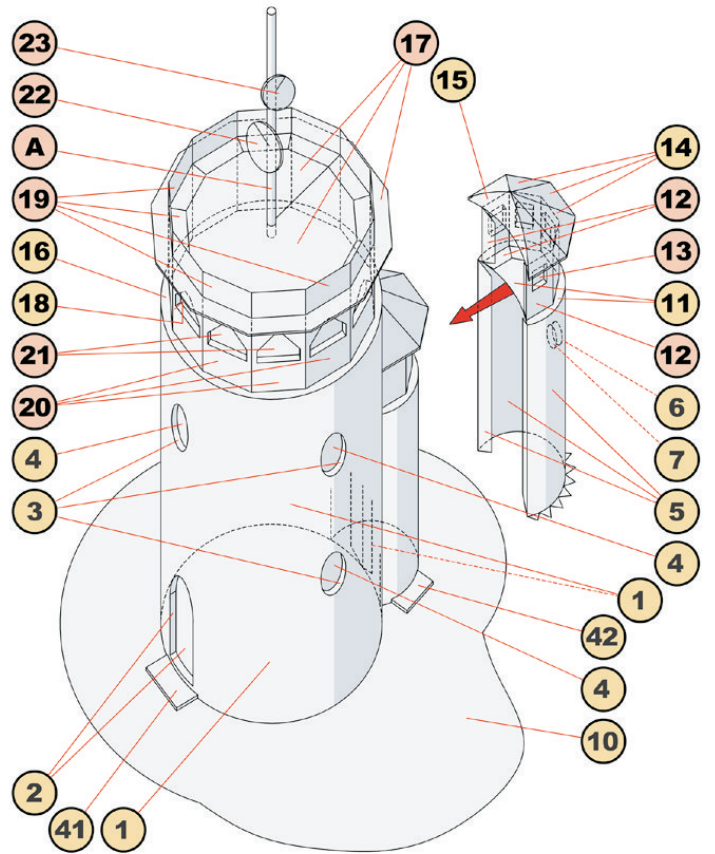
Varianta 3

Spracujte strechu rozhľadne 40 a prilepte ju k podhľadu 18. Uzavrite obvodové steny vyhliadkovej terasy 34 a dovnútra vlepťe podlahu 35. Celok prilepte k dielu 16. Na steny 34 prilepte pripravenú strechu. Spracujte vikier z dielov 36 a 37 a prilepte ho k streche 40.

Dokončenú drevenú nadstavbu rozhľadne prilepte ku kamennému murivu - diel 16 k dielom 1a 8. Pozor na správne natočenie nadstavby - vikier musí byť vzadu nad zvislým spojom dielu 1.

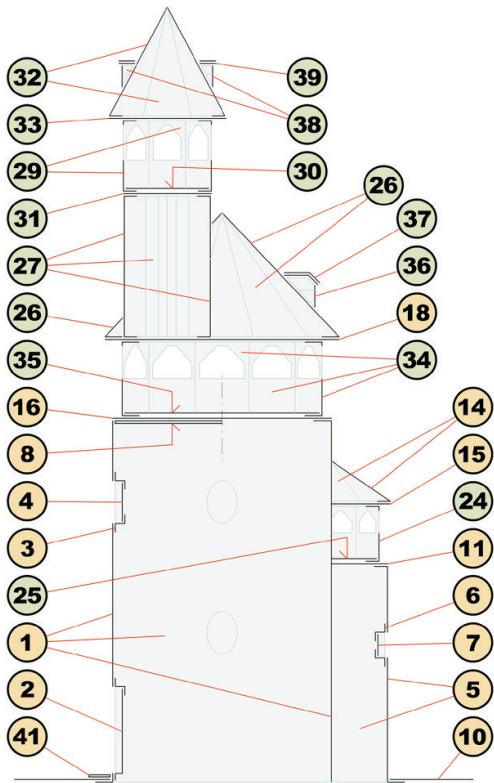


VARIANTA 1 - SÚČASNÁ PODOBA ROZHLADNE

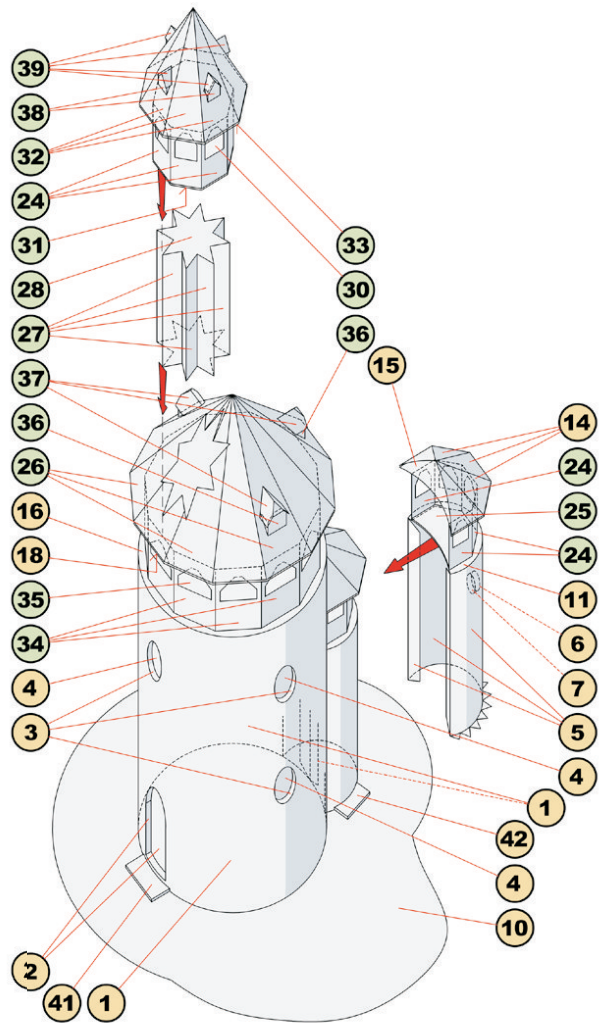


VARIANTA 1 - SÚČASNÁ PODOBA ROZHLADNE





VARIANTA 2 - PŮVODNÁ PODOBA ROZHĹADNE (1898-1915)



VARIANTA 2 - PŮVODNÁ PODOBA ROZHĹADNE (1898-1915)





**VARIANTA 3 - Pôvodná PODOBA ROZHLADNE (1915)
- po odstránení vežičky**